

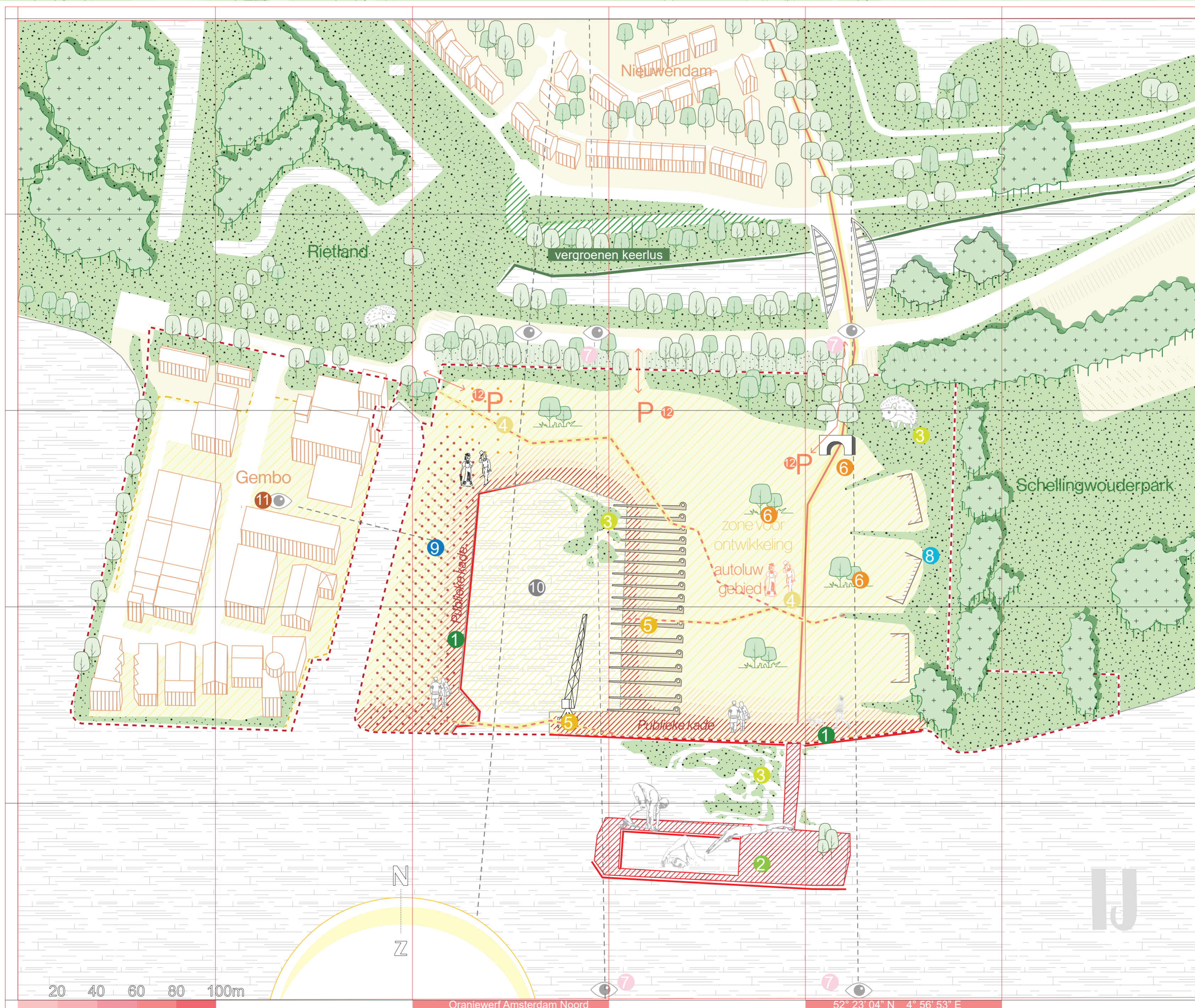
Oranjewerf Amsterdam

Principekaart

februari 2024

PRINCIPES VOOR ORANJEWERF

- 1 Maak de waterkant publiek toegankelijk
- 2 Voorzie recreatie op het water
- 3 Maak ecologische zones
- 4 Maak goede langzaam verkeer verbindingen
- 5 Integreer elementen uit het industriële verleden
- 6 Integreer kenmerken van tuinsteden
- 7 Géén wand aan het IJ
- 8 Maak een zachte rand aan Schellingwouderpark
- 9 De Landtong verdient een eigen aanpak
- 10 Insteekhaven kan gedeeltelijk bebouwd worden
- 11 Betrek Gembo in de visievorming
- 12 Een autoluwe wijk
- 13 De openbare ruimte (in combinatie met voorzieningen) wordt een plek voor ontmoeting, verbinding en sociale cohesie
- 14 Een goede mix van wonen en werken



ZORGEN EN BEZWAREN

Dichtheid: de dichtheid van de ontwikkeling wordt als te hoog ervaren.

Hoogbouw: de voorgestelde dichtheid leidt ertoe dat er te hoog gebouwd moet worden.

Mobiliteit: de voorgestelde dichtheid zorgt voor grote toename van verkeer die de omliggende buurten zal belasten, de voorgestelde maatregelen voldoen niet.

Gembo 1: Gembo terrein moet betrokken worden in de visievorming.

Gembo 2: Vermijd een lange hoge wand van bebouwing richting Gembo.

Sociaal: Wat zijn de sociale ambities met dit project?

20 40 60 80 100m

Oranjewerf Amsterdam Noord

52° 23' 04" N _ 4° 56' 53" E